

Свинцово-кислотные аккумуляторы **DELTA серии DTM L** являются герметизированными, необслуживаемыми с системой рекомбинации газов (VRLA). Изготавливаются по технологии AGM (электролит, абсорбированный в стекловолоконном сепараторе).

Серия **DTM L** относится к линейке **Long Life** со сроком службы до 12 лет. Благодаря широкому ассортименту и высоким эксплуатационным характеристикам, рекомендованы для применения в различных системах бесперебойного питания, в том числе требовательных электрических приборов (импортных насосов и котлов систем отопления), аварийного энергоснабжения, прочих электрических устройствах.



Конструкция батареи

Компонент	Полож. пластина	Отриц. пластина	Контейнер	Крышка	Клапан	Клеммы	Сепаратор	Электролит
Материал	Диоксид свинца	Свинец	ABS	ABS	Каучук	Медь	Стекловолокно	Серная кислота

Технические характеристики

Номинальное напряжение	12 В
Число элементов	6
Срок службы	10-12 лет
Номинальная емкость (25°C)	
10 часовой разряд (20 А, 1,8 В/эл)	200 Ач
5 часовой разряд (36 А, 1,75 В/эл)	180 Ач
1 часовой разряд (128 А, 1,6 В/эл)	128 Ач
Внутреннее сопротивление	
полностью заряженной батареи (25°C)	3,5 мОм
Саморазряд	3% емкости в месяц при 20°C

Рабочий диапазон температур

Разряд	-20~60°C
Заряд	-10~60°C
Хранение	-20~60°C
Макс.разрядный ток (25°C)	1000 А (5с)
Циклический режим (14,4 - 14,7 В)	
Макс.зарядный ток	60 А
Температурная компенсация	-30 мВ/°C
Буферный режим (13,6 - 13,8 В)	
Температурная компенсация	-20 мВ/°C

Габариты

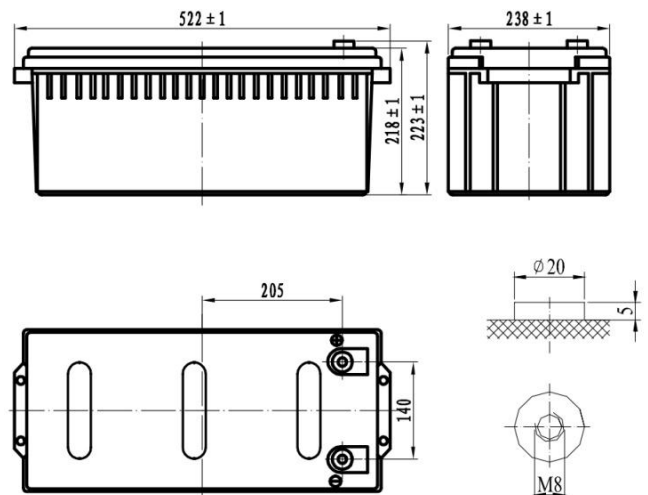
Длина, мм	522
Ширина, мм	238
Высота, мм	218
Полная высота, мм	223
Вес, кг	65,5

Сферы применения



Особенности

- ▲ Технология AGM позволяет рекомбинировать 99% выделяемого газа;
- ▲ Нет ограничений на воздушные перевозки;
- ▲ Соответствие требованиям UL;
- ▲ Эксплуатация в любом положении;
- ▲ Легированные кальцием свинцовые пластины обеспечивают высокую плотность энергии;
- ▲ Продолжительный срок службы;
- ▲ Необслуживаемые. Не требует долива воды;
- ▲ Низкий саморазряд;
- ▲ Корпус аккумулятора выполнен из пластика ABS, не поддерживающего горение.



Разряд постоянным током, А (при 25°C)

В/эл-т	10мин	15мин	20мин	25мин	30мин	35мин	40мин	45мин	50мин	55мин	1 ч
1,60	440	360	290	248	220	194	174	159	147	136	128
1,65	419	350	281	240	212	187	168	153	141	132	124
1,70	400	337	271	232	206	182	163	149	137	128	120
1,75	382	319	260	224	200	177	159	145	134	125	117
1,80	331	269	228	203	187	167	152	140	130	121	114

Разряд постоянным током, А (при 25°C)

В/эл-т	1 ч	1,5 ч	2 ч	2,5 ч	3 ч	4 ч	5 ч	6 ч	7 ч	8 ч	9 ч	10 ч	12 ч	24 ч
1,60	128	92,8	75,2	64,6	57,6	45,5	38,2	32,3	28	24,9	22,4	20	17,5	9,34
1,65	124	89,8	72,7	62,4	55,6	44,1	37,2	31,6	27,5	24,5	22,2	20	17,3	9,29
1,70	120	87,5	71,3	61,5	55	43,5	36,6	31,1	27,2	24,3	22	20	17,2	9,25
1,75	117	85,2	69,3	59,8	53,4	42,5	36	30,7	26,9	24,1	21,9	20	17,1	9,2
1,80	114	82,5	66,8	57,3	51	41,3	35,4	30,3	26,6	23,9	21,7	20	17	9,16

Разряд постоянной мощностью, Вт (при 25°C)

В/эл-т	10мин	15мин	20мин	25мин	30мин	35мин	40мин	45мин	50мин	55мин	1 ч
1,60	756	625	514	447	402	356	321	294	268	247	230
1,65	729	604	497	433	390	345	312	286	262	242	225
1,70	704	586	484	423	382	338	305	279	256	237	221
1,75	679	578	475	413	372	330	299	274	251	233	217
1,80	644	554	459	402	364	324	294	270	248	230	215

Разряд постоянной мощностью, Вт (при 25°C)

В/эл-т	1 ч	1,5 ч	2 ч	2,5 ч	3 ч	4 ч	5 ч	6 ч	7 ч	8 ч	9 ч	10 ч	12 ч	24 ч
1,60	230	170	139	121	109	86,5	73	62,1	54,3	48,4	43,8	40	34,2	18,4
1,65	225	166	137	119	107	85,1	72	61,1	53,3	47,4	42,8	39	33,3	17,9
1,70	221	163	134	117	105	83,9	71,2	60,3	52,5	46,6	42	38	32,6	17,6
1,75	217	159	130	113	101	81,8	70,2	59,3	51,6	45,8	41,2	38	31,9	17,2
1,80	215	157	127	110	98	80,1	69,3	58,4	50,7	44,9	40,3	37	31,2	16,8

(Примечание) Приведенные выше данные по характеристикам являются средними значениями, полученными в результате проведения 3 контрольно-тренировочных циклов, и не являются номинальными по умолчанию.

